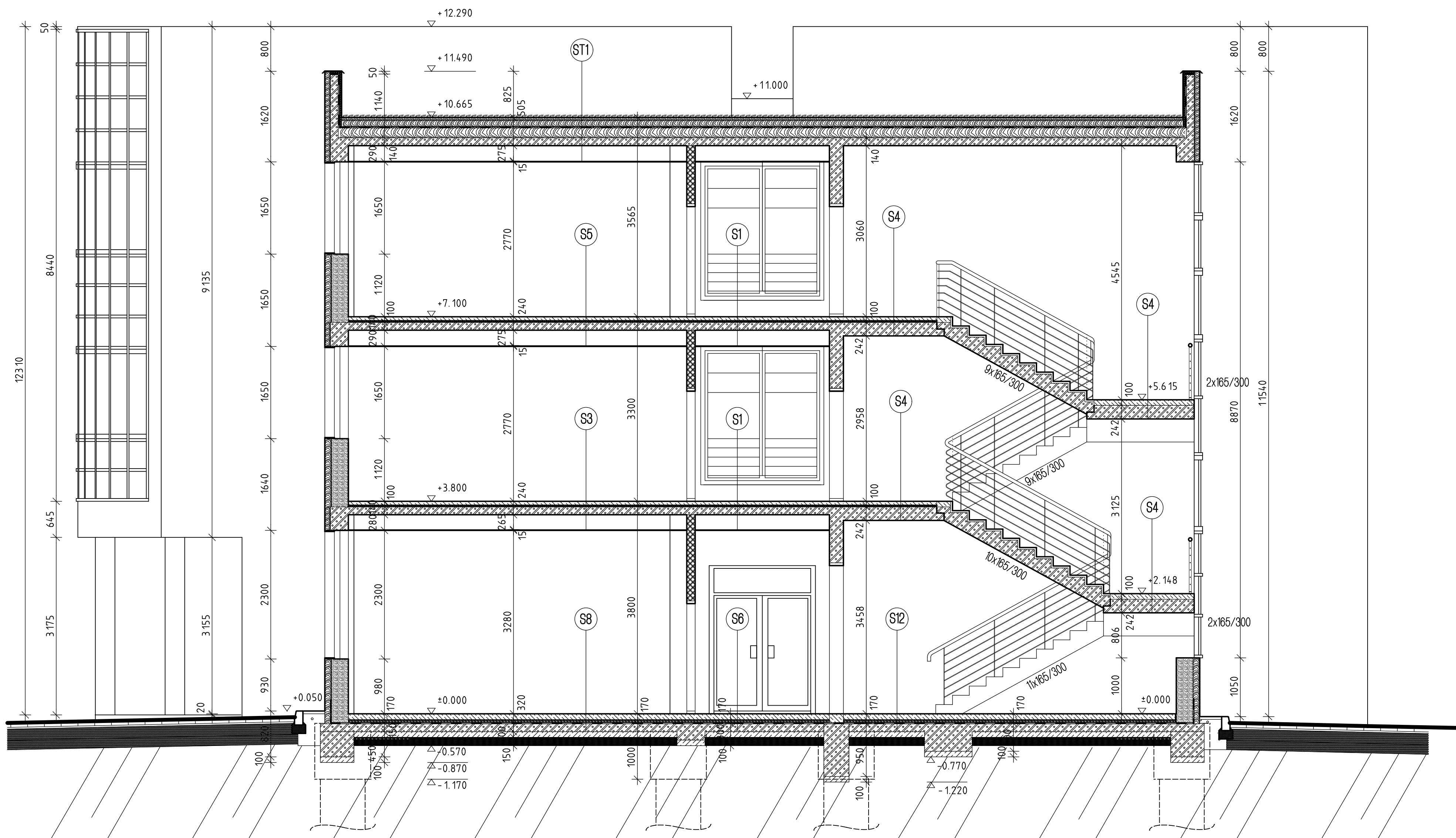
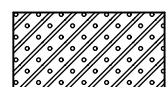


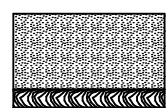
ŘEZ A-A' M 1:50 - SKUTEČNÉ PROVEDENÍ



LEGENDA MATERIÁLŮ



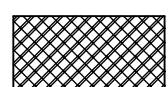
MONOLITICKÝ ŽELEZOBETON



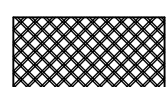
ZDIVO POROTHERM 30 P + D (tl. 300mm - 300x247x238mm), MALTA M10 +
zateplení ALSECCO tl. 120mm (100 mm) s povrchovou úpravou



ZDIVO POROTHERM 30 P + D (tl. 300mm - 300x247x238mm), MALTA M10



PŘÍČKA TL. 100 mm - ZDIVO POROTHERM 6,5 P + D (65x372x238mm)




PŘÍČKA TL. 150 mm - ZDIVO POROTHERM 11,5 P + D (115x497x238mm)



PŘÍČKA TL. 240 mm - ZDIVO POROTHERM 24 AKU (115x240x113mm)



PROSTÝ BETON (C16/20,C20/25 - viz. část statika)

PROJEKTANT  PROJEKČNÍ KANCELÁŘ		MILOTA Kladno spol. s r.o. Huťská 1557 272 01 Kladno www.milota.cz IČO: 47550861 Tel.: 312 829 204-5 Fax.: 312 829 203		AUTORIZAČNÍ RAZÍTKO	
ZODPOVĚDNÝ PROJEKTANT		HLAVNÍ PROJEKTANT		VYPRACOVAL	
Ing. Petr Havlíček		Ing. Ivana Jedličková		Ing. Ivana Jedličková	
INVESTOR		Středočeský kraj, Zborovská 11, Praha 5, 150 21			
MÍSTO STAVBY		Areál nemocnice, Vančurova 1548, Kladno			
NÁZEV STAVBY		VÝSTAVBA ÚZEMNÍHO STŘEDISKA ZÁCHRANNÉ SLUŽBY STŘEDOČESKÉHO KRAJE		STUPEŇ PROJEKTU DATUM ZPRACOVÁNÍ FORMÁT MÉRITKO ČÍSLO ZAKÁZKY ČÍSLO VÝKRESU	
ČÁST DOKUMENTACE		Obsah		SKUTEČNÉ PROVEDENÍ LEDEN 2007 6xA4 M 1:50 209	
STAVEBNÍ		Řez A - A		C11	